



LC5733 用户手册

联芯科技有限公司

版权所有 Copyright © Leadcore Technology

联芯科技有限公司

All rights reserved by Leadcore Technology Co.,Ltd.

本资料及其包含的所有内容为联芯科技有限公司所有, 受中国法律及适用之国际公约中有关著作权法律的保护。未经联芯科技书面授权, 任何人不得以任何形式复制、传播、散布、改动或以其它方式使用本资料的部分或全部内容, 违者将被依法追究法律责任。

This document and all its contents included remain the proprietary material of Leadcore Technology Co.,Ltd. and are protected by the Chinese laws and applicable international conventions on copyrights. Any reproduction, transmission, disclosure, revision, modification or use otherwise of this document or the whole or part of its contents, in whatever form and by whatever means, is not permitted without prior express written authorization from Leadcore Technology . Offenders will be liable for any and all damages caused by their offence hereof and will be subject to all remedies that Leadcore Technology is entitled to seek under applicable laws.

产品安全性声明

敬请严格按照该产品的操作说明进行安装和操作, 否则将可能导致个人或财产的损失。

所有跟该产品连接的设备必须遵守相关安全标准。

Important notice on product safety

Please install and operate this electrical product according to the Operation and Maintenance Specification. Non-observance of these conditions and the safety instructions may result in personal or property damage.

Therefore only trained and qualified personnel may install and maintain the system.

All equipment connected has to comply with the applicable safety standards.

目 录

LC5733 用户手册	1
1 引言.....	4
1.1 编写目的.....	4
1.2 预期读者和阅读建议.....	4
1.3 参考资料.....	4
1.4 缩写术语.....	4
2 注意事项	5
3 产品清单	5
4 产品规格	5
5 产品装机说明	5
6 软件安装	6
7 软件卸载	9
8 环保声明	10
9 问题解答	11
LC5733 User Manual	13

1 引言

1.1 编写目的

描写本手册各项内容,旨在确立公司对产品法律相关所有权。向用户介绍产品具体功能,让用户能快速使用我们的产品。

1.2 预期读者和阅读建议

预期读者: 使用本产品的广大用户

1.3 参考资料

《DTM5731E 用户手册》, 许忠烈, V1.1.0

1.4 缩写术语

N/A

2 注意事项

删除的内容: 产品清单

在使用包括无线上网卡在内的射频设备时可能会对一些屏蔽性能不好的医用设备造成干扰, 如助听器和心脏起搏器, 您在使用 LC5733 无线上网卡之前应向医用设备生产厂家或您的医生咨询;

在油料仓库、加油站、化工厂等有爆炸性气体或爆发性生产过程的地点, 应密切注意射频设备的使用限制。即使您的 LC5733 无线上网卡处于待机状态, 它仍会发出射频信号, 若有要求, 您应该停止使用您的 LC5733 无线上网卡;

您的 LC5733 无线上网卡会产生电磁场, 请不要放置在一些磁存储媒质附近, 对电视、电话和收音机等电器设备使用可能会引起干扰, 影响您正常使用 LC5733 无线上网卡;

请不要将您的 LC5733 无线上网卡暴露在强烈日光之下, 避免受热或进水;

在开启您的 LC5733 无线上网卡之前, 您应密切注意当地关于移动无线设备使用的法律制度, 并在使用中加以注意;

使用您的 LC5733 无线上网卡时, 不要放置在影响安全气囊开启的地方;

在加油前请停止使用您的 LC5733 无线上网卡;

暴风, 雷击及闪电现象严重时, 请停止使用您的 LC5733 无线上网卡, 有可能因雷击而引起严重的损伤, 也可能引起火灾;

在飞机起飞前为防止对飞机通讯系统的干扰, 在飞机未起飞时使用您的 LC5733 无线上网卡, 应按照安全规定征得机组人员允许方可。

3 产品清单

LC5733 无线上网卡 (含内嵌式驱动程序以及“随 e 行”软件)、用户手册、合格证、三包凭证各一份。

删除的内容: (可选)

4 产品规格

网络类型: HSDPA/TD-SCDMA/EDGE/GPRS/GSM

传输速率: 3G(TDD) 最高上行 128Kbps, ~~最高~~下行 2.8Mbps

删除的内容: /

删除的内容: 2

2G 236.8Kbps (class 12)

频率范围: TD-SCDMA:2010-2025MHz; GSM:900/1800/1900MHz

删除的内容: ~

接口类型: USB2.0

操作系统: Microsoft WindowsXP/WindowsVista(32bit)

5 产品装机说明

LC5733 无线上网卡构造, 如图:

①无线上网卡正面

- ②无线上网卡反面
- ③USB 保护罩
- ④USB 口
- ⑤指示灯
- ⑥USIM 卡插入口及插入方向指示
- ⑦产品型号
- ⑧产品铭牌标签



LC5733 无线上网卡的使用:

直接将 LC5733 无线上网卡插入电脑 USB 插槽，检验是否插紧。

6 软件安装

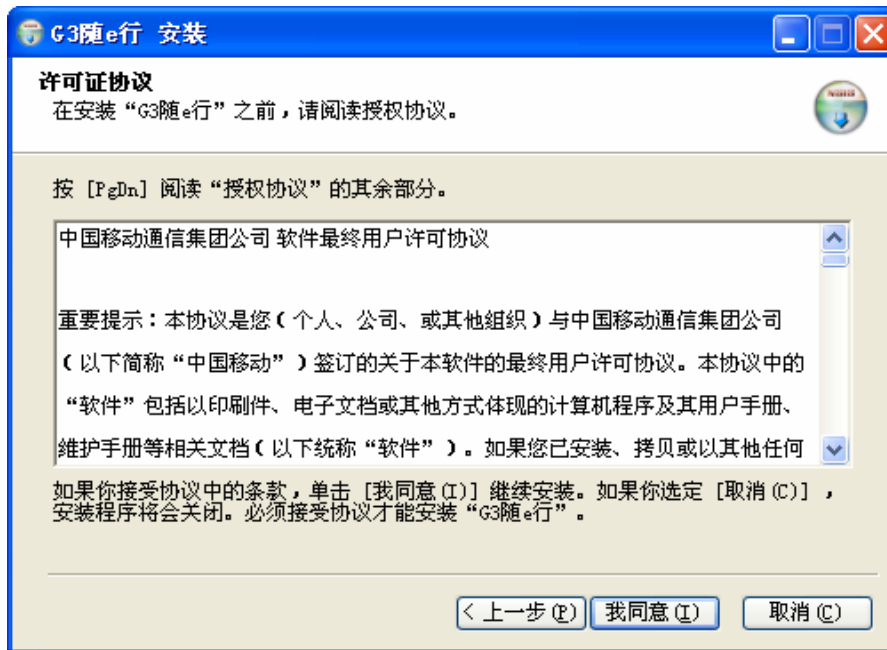
在电脑 USB 卡槽插入 LC5733 无线上网卡后，请等待系统自动启动并出现以下 G3 随 e 行软件安装程序界面，按系统提示步骤完成安装。



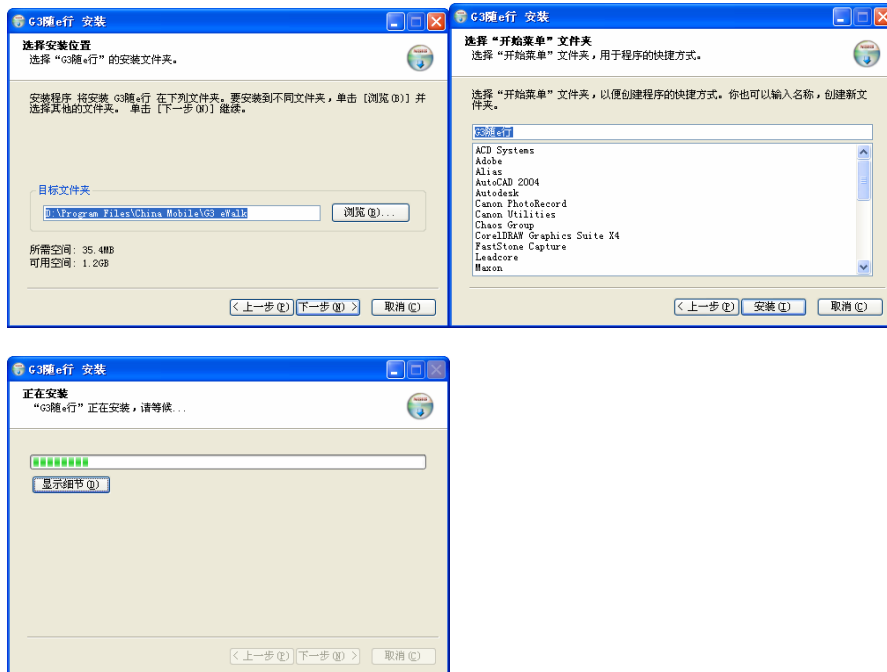
1、选择语言，用户确认 G3 随 e 行软件的语言版本，如图进入安装向导：



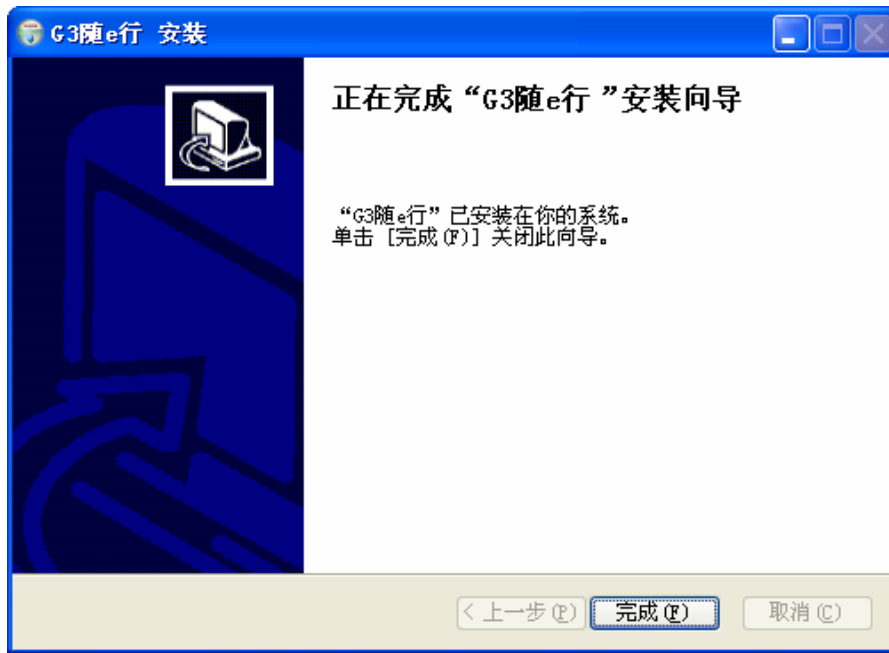
2、用户选择“下一步”，进入 G3 随 e 行许可证协议界面。用户需确认协议内容。



3、用户确认“同意”后，需用户选择安装 G3 随 e 行软件路径。直接按“下一步”系统以默认路径安装，用户确认“安装”后，系统安装 G3 随 e 行软件，请等待。



4、安装完成后，用户确认“完成”。



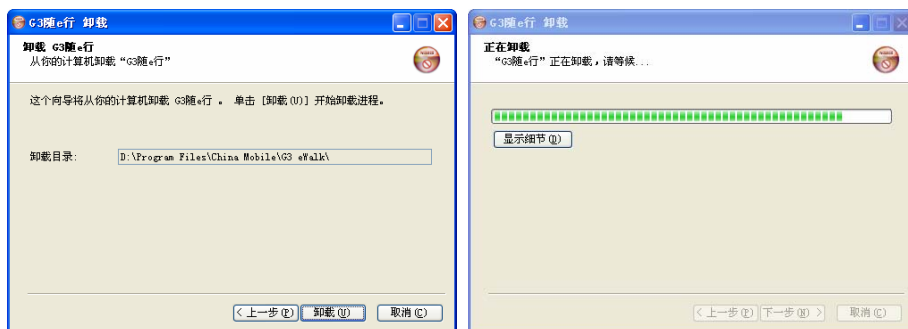
此刻，您的 G3 随 e 行软件已安装完成。

7 软件卸载

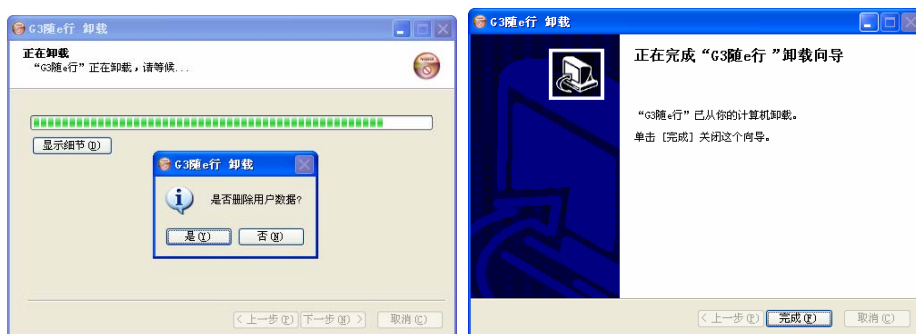
软件卸载，从“开始/程序/G3 随 e 行”中选择“卸载程序”可卸载 G3 随 e 行软件。进入 G3 随 e 行卸载向导界面。



用户按“下一步”并确认“卸载”。系统卸载 G3 随 e 行软件，请等待。



在卸载过程中，为了保护用户数据，G3 随 e 行卸载向导此时提示“是否删除用户数据”，需用户确认是否删除。



确认后，系统完成 G3 随 e 行软件的卸载。

8 环保声明

以下声明表与标识均符合中华人民共和国《电子信息产品污染控制管理办法》的相关规定。声明表与标识中所列内容适用于本产品。

 在正常使用条件下，我们的环保使用期限是20年

部件名称	有毒有害物质或元素					
	铅 (Pb)	汞 (Hg)	镉 (Cd)	六价铬 (Cr ⁶⁺)	多溴联苯 (PBB)	多溴二苯醚 (PBDE)
无线上网卡	×	○	○	○	○	○
配件	×	○	○	○	○	○

○：表示该有毒有害物质在该部件所有均质材料中的含量均在 SJ/T 11363-2006 标准规定的限量要求以下。
 ×：表示该有毒有害物质至少在该部件的某一均质材料中的含量超出 SJ/T 11363-2006 标准规定的限量要求。

服务热线：400-820-3033；

9 问题解答

问题 1: 为什么在 windows Vista 上安装驱动异常?

解答 1: 微软在 Windows Vista 中引入名为 UAC (User Account Control: 用户帐户近控制) 的新特性, UAC 在提高系统安全性的同时, 相应地也使用户的操作不可避免地变得繁琐, 并且在用户操作有误时会导致软件无法安装运行。

关闭 UAC 后重新插入无线上网卡安装程序即可, 关闭 UAC 方法如下:

打开控制面板->管理工具->本地安全策略->本地策略->安全选项->用户帐户控制, 以管理员批准模式运行所有管理员, 这个选项在默认的情况下是“已启用”, 我们要关闭它。关闭后 Vista 的安全中心会提示: 操作系统的总体安全性已降低, 该项设置需重启电脑生效。

问题 2: 为什么不能上网?

解答 2: 点击连接显示“正在验证用户名密码”, 然后过一会失败。可能是以下原因:

- 1). 网络信号较差, 请检查软件左下角信号强度
- 2). USIM 卡欠费, 请向当地 10086 确认 USIM 卡业务状态
- 3). 当前网络不可用, 请向当地 10086 咨询

问题 3: 为什么通过无线上网卡上网, 实际下载速率达不到标称的 2.8Mbps?

解答 3: 目前并非所有网络都已升级支持 HSDPA, 在非 HSDPA 的网络下, 最高速率只有 384kbps; 在 HSDPA 网络下, 最高下行速率受限于两个方面:

- 1). 当前网络配置的当用户最高速率, 用户可向当地运营商咨询;
- 2). 由于网络资源也是共享的, 在同一个小区内的用户会分享网络带宽, 因此无法达到最高 2.8Mbps 的速率。

问题 4: 为什么有时无法成功发送短信?

解答 4:

- 1). 确认所带的 USIM 卡, 网络运营商是否开通了短信业务; (中国移动目前对于无线上网卡包月的 USIM 默认未开通短信业务)
- 2). 请确认配置模块中是否设置了正确的短消息中心号码; (一般情况下, 该段消息中心号码为 USIM 卡自带, 无须用户设置)
- 3). 当前网络忙, 请稍候再发。

问题 5: 如何通过界面看网络信号强度?

解答 5: 四格信号---信号好

三格信号---信号正常

两格信号---信号较弱

一格信号---信号很弱

指示无信号---信号或无可用网络

问题 6: PIN 码输入错误多少次 USIM 卡会被锁死?

解答 6: 连续 3 次错误 USIM 卡即锁会掉 PIN 码, 需用 PUK 解锁。若 PUK 码输错 10 次, USIM 卡将再也无法使用, 请用户谨慎操作。

问题 7: 其他注意事项

解答 7: 设备一切正常, 但在某些地方或时段无法连接网络, 或者上网过程中拨号连接断开, 可能是由于网络繁忙或信号不好, 请稍后再试;

无线上网卡工作中, 直接将卡拔出, 可能导致软件异常;

在使用无线上网卡的过程中, 若遇电脑进入休眠状态, 无线上网卡将停止工作。待电脑被唤醒后, 需关闭软件, 并重新运行, 可正常使用。



LC5733 User Manual

项目名称	hummer
文档编号	LC4.394.165UM
版本号	V1.0.1
作者	

联芯科技有限公司

版权所有 Copyright © Leadcore Technology

联芯科技有限公司

All rights reserved by Leadcore Technology Co.,Ltd.

本资料及其包含的所有内容为联芯科技有限公司所有, 受中国法律及适用之国际公约中有关著作权法律的保护。未经联芯科技书面授权, 任何人不得以任何形式复制、传播、散布、改动或以其它方式使用本资料的部分或全部内容, 违者将被依法追究。

This document and all its contents included remain the proprietary material of Leadcore Technology Co.,Ltd. and are protected by the Chinese laws and applicable international conventions on copyrights. Any reproduction, transmission, disclosure, revision, modification or use otherwise of this document or the whole or part of its contents, in whatever form and by whatever means, is not permitted without prior express written authorization from Leadcore Technology . Offenders will be liable for any and all damages caused by their offence hereof and will be subject to all remedies that Leadcore Technology is entitled to seek under applicable laws.

产品安全性声明

敬请严格按照该产品的操作说明进行安装和操作, 否则将可能导致个人或财产的损失。

所有跟该产品连接的设备必须遵守相关安全标准。

Important notice on product safety

Please install and operate this electrical product according to the Operation and Maintenance Specification. Non-observance of these conditions and the safety instructions may result in personal or property damage.

Therefore only trained and qualified personnel may install and maintain the system.

All equipment connected has to comply with the applicable safety standards.

文档更新记录

日期	更新人	版本	备注
2008-10-14	许忠烈	V1.0.0	初稿
2008-10-26	许忠烈	V1.0.0	按评审意见修改
2009-03-29	许忠烈	V1.0.1	修改为G3随E行内容

[Table of Contents](#)

● [Environmental Declaration](#) 错误！未定义书签。

● Notes:

- RF devices including Wireless Data Cards may interfere with some medical equipment with poor shielding, such as osophones and cardiac pacemakers. Consult your medical equipment manufacturers or doctors before using the Wireless Data Card.
- Attention should be made to the use limit of RF devices at locations with explosive gas or production process such as oil depot, filling station and chemical plant. Your Wireless Data Card will still emit RF signals even in stand-by mode; please turn off Wireless Data Card when necessary. This is also applicable at locations prohibiting bi-directional wireless devices. Keep away from objects and instruments subject to interference;
- Electromagnetic field will be generated by your Wireless Data Card; therefore, DO NOT place it near magnetic storage; interference may be caused when the Wireless Data Card is used near TV set, telephone, radio or other electric devices and its performance affected;
- DO NOT expose your Wireless Data Card to strong sunshine, heat or water. You should pay attention to local laws and regulations concerning the application of wireless devices before enabling your Wireless Data Card;
- DO NOT place the Wireless Data Card at where it may impede the opening of air bags;
- DO NOT use the Wireless Data Card at locations with combustibles and explosives, for fire may be caused by internal sparks;
- Set your Wireless Data Card to Flight Mode on PC-end software to prevent interference to air-borne communication system; you should request the permission of air crew to use Wireless Data Card before taking-off.
- All accessories of this Wireless Data Card should be authorized by Leadcore Technology; use of unauthorized accessories may affect the normal operation of Wireless Data Card.
- Maintenance of this Wireless Data Card should be performed by authorized staff; disassembly or maintenance without permission may cause serious damage to product, and will invalidate the warranty of Leadcore Technology Co., Ltd.

● Product List

A Wireless Data Card (including drive software and “eWalk” Connection Management);

A user manual ;

Certification of fitness;

Service Card;)

● System Environment

Network: HSDPA/TD-SCDMA/EDGE/GPRS/GSM

Data rate: 3G(TDD)Up 128Kbps; Down 2.8Mbps

2G 236.8Kbps(class 12)

Frequency: TD-SCDMA:2010-2025MHz; GSM:900/1800/1900MHz

Interface: USB2.0

Operate System: Microsoft WindowsXP/WindowsVista(32bit)

删除的内容: 2

删除的内容: ~

● Installation Instruction

Structure of LC5733 Wireless Data Card, as is shown in Figure:

- ① Front
- ② Back
- ③ USB Mantle
- ④ USB Port
- ⑤ Indicator Light
- ⑥ USIM Card Slot and Put Side
- ⑦ Product Type
- ⑧ Product Nameplate



Directions for Use of LC5733 Wireless Data Card:

Insert USIM card to the slot and make sure it is properly inserted; insert LC5733 Wireless Adapter into the USB slot of laptop; check if it is properly inserted.

● Environmental Declaration

The declaration and labeling conform to the related regulations in Measures for the Control of Pollution from Electronic Information Products of People's Republic of China. The contents of declaration and labeling are applicable to this Wireless Data Card.

Under normal operating conditions, the environment-friendly life cycle of this Wireless Data Card is 20 years.

Items	Poisonous and Hazardous Substances or Elements					
	Lead (Pb)	Mercury (Hg)	Cadmium (Cd)	Hexavalent Chrome (Cr ⁶⁺)	Polybrominated biphenyls (PBB)	Polybrominated Diphenyl ethers (PBDE)
Wireless Data Card	×	○	○	○	○	○
Accessories	×	○	○	○	○	○
<p>○: The contents of a poisonous/hazardous substance in all homogeneous materials of this part are lower than the limits prescribed in SJ/T 11363-2006 Standard.</p> <p>×: The contents of a poisonous/hazardous substance in at least one material of this part are higher than the limits prescribed in SJ/T 11363-2006 Standard.</p>						

Service Hotline: 400-820-3033;